

特注職人実績集

現場の安全作業に於いて お困りではありませんか？

- ◆ 不安定な足場で作業をしている為、転倒・転落の危険性がある。
- ◆ 高所作業を足場や手摺のない環境で作業をしている為、転倒・転落の危険性がある。
- ◆ 機械やラインがある為、迂回しなくてはならず、効率が良くない。



作業現場の “ 困った ” を

当社の特注のプロが解決します。

特注職人のプロの担当がお客様のご要望に合った安全・安心な製品をご提案します。

特注職人のお問い合わせ先

TEL : 06-6475-1857 (平日:10:00~17:00)

e-mail: tokuchushokunin@hasegawa-kogyo.co.jp

なお、本実績集の内容、画像等の無断転載・無断使用を固く禁じます。

 **長谷川工業株式会社**

過去実績の紹介

目次

I. 上の階への昇降設備	
1. 梯子タイプ	---- 3
2. 自立・移動式タイプの階段	---- 3
II. 安全な作業を行う為の設備	
1. 一体構造の作業台	---- 5
2. 移動式作業台	---- 5
3. 連結式作業台	---- 6
4. 高さ可変式作業台	---- 6
5. オーバーハングした作業台	---- 7
6. 組立式高所作業台	---- 7
7. 特殊な構造の作業台	---- 8
III. 通路・渡り足場・オーバーブリッジの設備	
1. 渡り足場・歩廊	---- 9
2. オーバーブリッジ	---- 9
3. スロープ	----10
IV. オプション	
1. 手摺構造	----11
2. 端具・キャスター等	----12
3. ペタルロック・アジャスター・外部支え	----15
4. 開口の安全対策	----17

I. 上の階への昇降設備

1. 梯子タイプ



① 垂直スライド梯子



② FLW 型梯子



③ アンカー固定付き階段



④ ステップ折畳み式



⑤ 消防用訓練梯子



⑥ FRP 製梯子

2. 自立・移動式タイプの階段

DB 型



① 背面垂直型自立型階段



② 幅広タイプの階段



③ 中間に踊場付の階段

DA 型



④背面垂直型自立型階段



⑤ 幅広タイプの階段



⑥ 中間に踊場付の階段



⑦背面垂直型自立型階段



⑧幅広タイプの階段

Ⅱ. 安全な作業を行う為の設備

1. 一体構造の作業台



① 両側昇降 2段



② 幅広 DB 型 3段



③ 幅広縞板構造 3段



④作業台 3段



⑤作業台 7段

2. 移動式作業台



① 移動式作業台(DA 型)



② 移動式作業台(DB 型)



③移動式作業台(側面昇降)

3. 連結式作業台



① 連結式作業台(縞板) 2段



② 連結式作業台(円筒型)



③ 移動式連結作業台



④ 移動式連結作業台(L型連結)



⑤ 連結作業台(C型)

4. 作業高さ可変式作業台



①フックによる段替式高さ調整



②上段の床、折畳式作業台



③ウインチによる昇降作業台

5. オーバーハングした作業台



①タンクローリー用



②機械のメンテナンス用



③バス等の天井面用



④先端の飛び出し量が多いタイプ



⑤側面オーバーハングタイプ

6. 組立式高所作業台



①ライトタワータイプ



②ライトタワータイプ



③ライトタワータイプ

7. 特殊な構造の作業台



①門型タイプの作業台



②C型に囲う作業台



③跳上げ式作業台



④高所作業台



⑤高所作業台



⑥高所作業台



⑦門型作業台



⑧作業床昇降タイプ

Ⅲ. 通路・渡り足場・オーバブリッジの設備

1. 渡り足場・歩廊



①両側手摺付足場板



②両側手摺付足場板



③足場板

2. オーバブリッジ



①食品工場向け



②DB型オーバブリッジ



③移動式オーバブリッジ



④片側垂直型オーバブリッジ



⑤移動式 DG



⑥側面昇降型オーバブリッジ



⑦Z型オーバーブリッジ

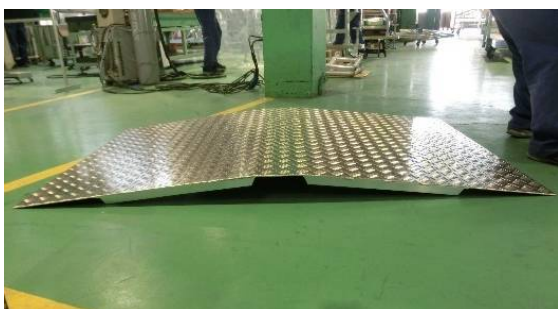


⑧T型オーバーブリッジ



⑨連結型オーバーブリッジ

3. スロープ



①突起物回避用スロープ



②段差解消用スロープ

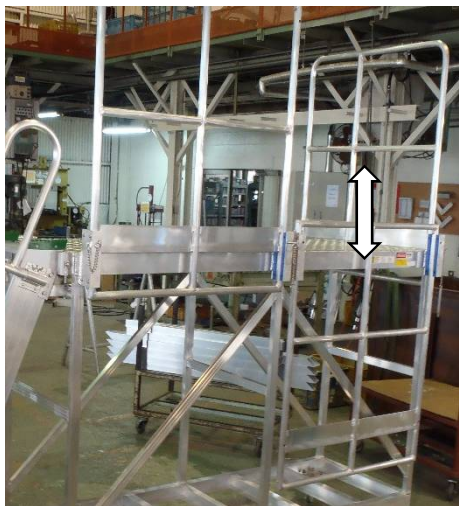


③車両用スロープ

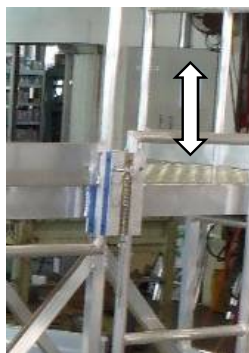
IV. オプション

1. 手摺構造

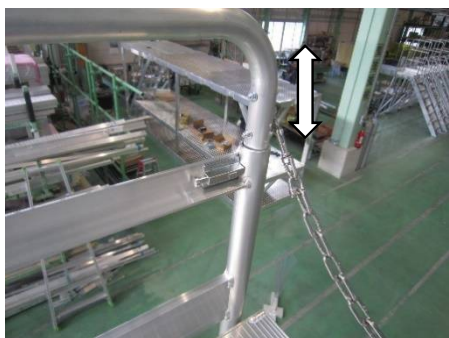
① 特殊な手摺構造のラインナップ



㊸手摺上下摺動タイプ



㊹手摺伸縮



㊺手摺折り畳み (例:DSK のロックレバー使用)



㊻手摺天板に差し込み



㊼手摺塗装タイプ



② 手摺り連結構造



㊸ クランプによる連結



㊹ ボルト固定による連結



㊺ ボルト固定による連結

2. 端具・キャスター等

① DB 端具



② レベルアジャスター



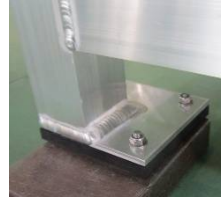
RK 伸縮脚

③ ワイドベース

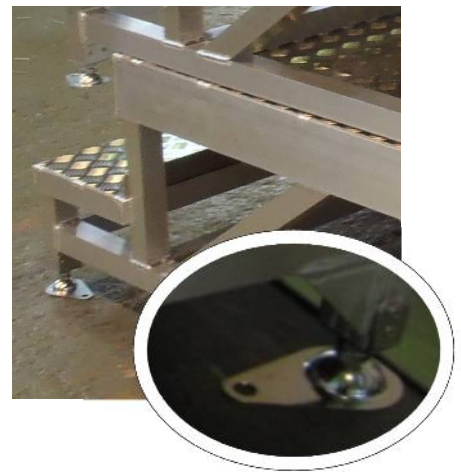


ネオプレン仕様

ウレタン仕様



④ アンカー固定



⑤ 背面キャスター



⑥ 4輪キャスター

① 4輪キャスター(スタンダード)



ゴム車

ウレタン車

② 4輪キャスターとオプション複合品

☆ペタルロック付き



☆アウトリガー付き



③ 特殊なキャスタータイプ



レバーにてキャスターが
出入りするタイプ

3.ペタルロック・アジャスター・外部支え

① ペタルロック



② レベルアジャスター(ジャッキ)

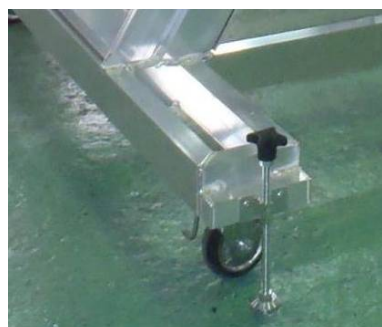
㉑ レベルアジャスター(極小)



㉒ レベルアジャスター(小)



㉓ レベルアジャスター(中)



㉔ レベルアジャスター(大)



③ 転倒防止用外部支え

①



②



③



④



⑤

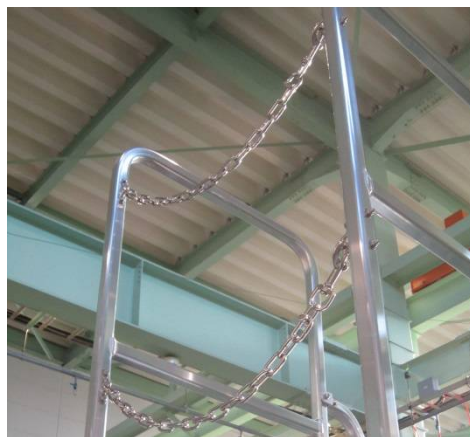


⑥



4. 昇降口の安全対策

① チェーン方式



② 遮断機方式



③ 手摺回転方式

㊤ 観音開き型



㊦ 開閉型

